

CENNI DI STRATEGIA VI – B IL TEWARI

Vi sono diversi modi di analizzare una partita di *Go*, per la maggior parte i metodi di analisi prendono spunto e supporto dalle partite dei professionisti. Ci si trova così a confrontarsi con i grandi e a tentare di capire i motivi di eventuali differenze.

Altri metodi, più brutali, si fondano sullo studio delle possibili variazioni; come comprensibile tali metodi sono applicabili solo a posizioni semplici, pena complessità titaniche.

“Terza via” è il *Tewari*, esso segue un approccio diverso, è un metodo comprensibile e usabile da tutti. Si fonda sul concetto cardine del gioco: **l'efficienza**. Produce risultati sia qualitativi sia, in alcuni casi, quantitativi.

Cosa ci dice il concetto di efficienza?

Esso ci dice che dobbiamo usare le pietre al massimo della loro potenzialità

Cosa ci dice la staticità delle mosse?

Ci dicono che le pietre devono sempre essere nel posto esatto ad ogni momento della partita

Il *Tewari* combina queste due domande offrendoci uno strumento così congeniato: fissata una configurazione sul *Goban*, togliete ogni pietra che non serve o che ha influenza/territorio trascurabile.

Ci serviremo di un esempio: le pietre bianche e nere contrassegnate nelle Figure 132 e 133 sono inutili e per questo rimovibili. Ciò ci fornisce da subito la misura delle mosse che abbiamo buttato via.

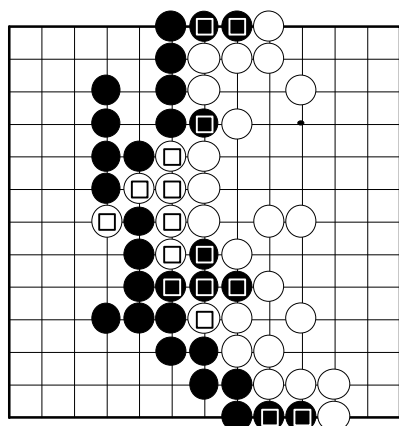


Figura 132

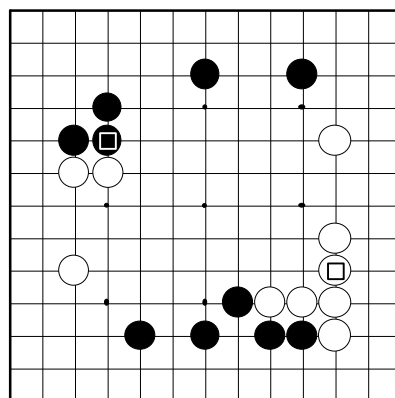


Figura 133

Sapendo il numero delle mosse inutili possiamo fare una serie di discorsi qualitativi e quantitativi, calcolando la percentuale di mosse inutili o, anche, vedendo quanto sono state sfruttate certe posizioni.

Difatti l'analisi *Tewari* ci dice che se in una partita ad handicap, diciamo 5, dopo appena 30 pietre vi sono 4 mosse inutili, ebbene in questo caso Nero non sta più giocando a cinque handicap ma ad uno circa. Possiamo perciò pensare alle mosse inutili come a dei *Tenuki*, in cui uno dei due giocatori a tutti gli effetti passa.

Ma il *Tewari* non solo un'analisi *ex-post*; si possono trarre interessanti deduzioni anche vagliando di tanto in tanto la partita che state giocando sotto questa ottica. Se vi capita di vedere che state giocando mosse a prima vista sensate ma che alla lunga si rivelano inutili, state certamente sbagliando qualcosa nell'impostazione tattica. Saperlo vi aiuterà a correggere gli errori e a migliorare.

